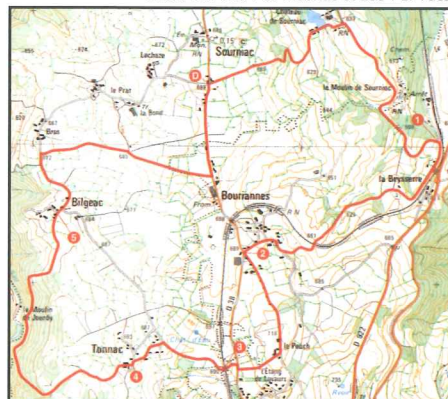


Sourniac

SOURNIAC

Pédestre : moyen
Longueur : 12 km
Durée : 3 h 00
Dénivelé : 150 m
Balisage : jaune

Cartes IGN 2334 O. Mauriac et 2334 E. Ydes



D Se garer dans le hameau de Sourniac. Emprunter un chemin qui part en direction du château au niveau du carrefour. Descendre dans le bois et rejoindre la route devant ce château ; l'emprunter par la droite.

1 Prendre à droite au carrefour puis continuer tout droit direction Bourrannes. Passer le hameau de la Beysserre, traverser la voie ferrée et rejoindre Bourrannes.

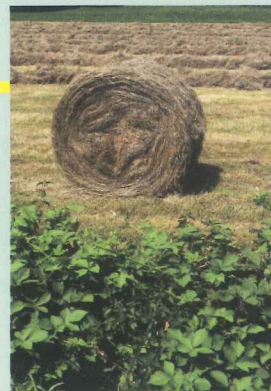
2 Prendre la route la plus à gauche au carrefour puis à droite dans le hameau du Puech. Rejoindre la D 38, l'emprunter à droite puis tourner à gauche direction Tonnac.

3 Passer sous le pont, devant le grand silo en ciment. Prendre à

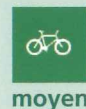
gauche à l'entrée de Tonnac puis à gauche dans le village. Continuer en passant dans la cour de ferme.

4 Descendre dans le bois ; 100 m avant le moulin, prendre un petit sentier sur la droite. Monter dans le bois, prendre à gauche dans le second lacet. Traverser un pré puis prendre un large chemin sur la gauche qui conduit à Bilgeac.

5 Traverser le hameau et prendre à gauche direction Bros. Emprunter le chemin à droite avant les maisons ; Passer une ferme équestre. Rejoindre la route (à droite, se trouve la coopérative laitière) et tourner à gauche pour regagner Sourniac.



Balle de foin



“Sourniac” SOURNIAC

Chemin en sous bois



C'est au départ du charmant petit village de Sourniac situé sur un plateau volcanique que débute votre randonnée.

Ce parcours vous permettra de découvrir l'un des plus adorables manoirs de toute l'Auvergne. Dans un cadre mélancolique, se reflète dans l'étang le château de Sourniac. Elevé en 1636 sur les ruines d'une maison forte ravagée par un incendie, ce château exhibe avec fierté ses trois tours à poivrières. Attention cependant, il n'est pas ouvert au public.

En face de ce château, se dresse une chapelle romane qui, selon ses fresques murales, remonte au XII^e siècle. Un léger détour vous permettra de découvrir l'étang de Lavaurs ; ce petit domaine de pêche vous séduira certainement. La coopérative fromagère de Bourrannes mérite également une visite.

Chapelle

